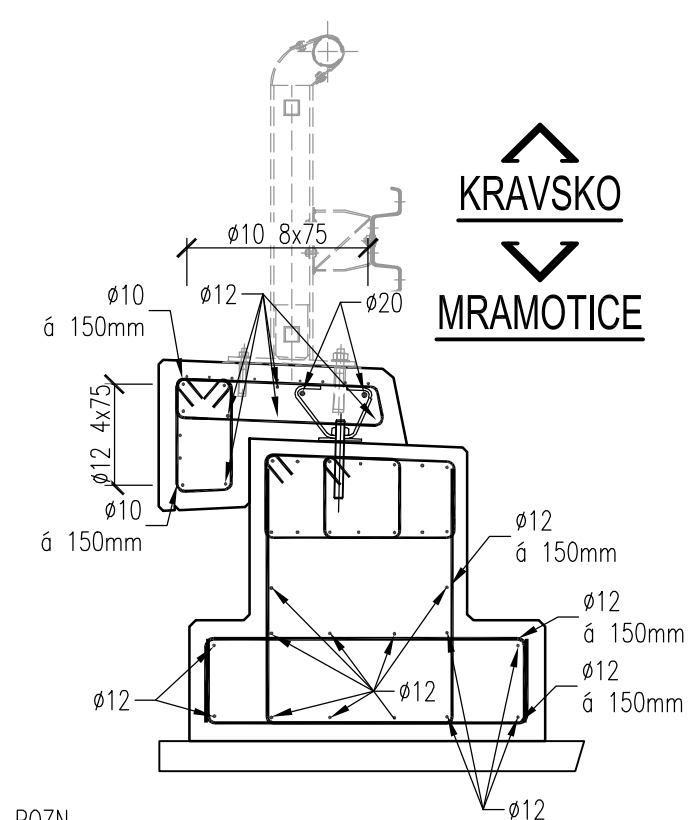


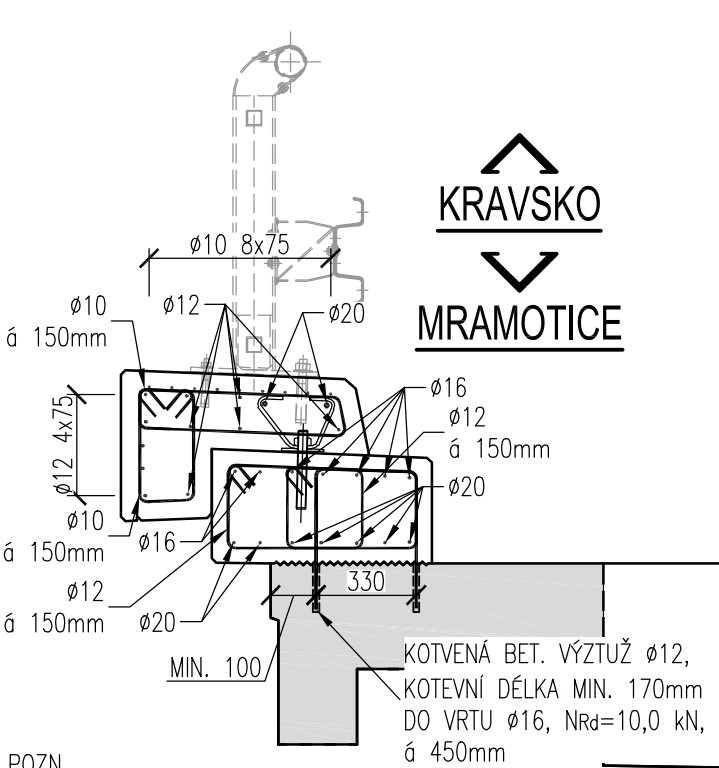
SCHÉMA VÝZUŽE PARAPETNÍHO NOSNÍKU A ŘÍMS

ŘEZ A-A M1:25



POZN.
VÝZTUŽ ŘÍMSY DLE VL4 DET. 402.31

ŘEZ B-B M1:25



POZN.
VÝZTUŽ ŘÍMSY DLE VL4 DET. 402.31

BETON
NAVRŽENO DLE
KRYTÍ NOMINÁLNÍ
KRYTÍ MINIMÁLNÍ
OCEL

C 30/37 - XF4+XD3
ČSN EN 206+A2, ČSN P 73 2404
55mm
45mm
B 500B

NEJMENŠÍ VNITŘNÍ PRŮMĚR
ZAKŘIVENÍ d VÝZTUŽE [mm]

a) PRUTY, DRÁTY pro ohyby, háky a smyčky je-li průměr výztuže "φ"	
φ<=16mm	φ>16mm
4 φ	7 φ

POZNÁMKY:

- VÝKRES SCHÉMATU VÝZTUŽE SLOUŽÍ JAKO PODKLAD PRO VTD. V RÁMCI VÝROBNĚ TECHNICKÉ DOKUMENTACE STAVBY BUDOU DOPŘESNĚNY TVARY VÝZTUŽE NA ZÁKLADĚ ZAMĚŘENÉHO STAVU PO ODBOURÁNÍ ČÁSTÍ NOSNÉ KONSTRUKCE A SPODNÍ STAVBY JEDNOTLIVÝCH ETAP ÚDRŽBOVÝCH/STAVEBNÍCH PRACÍ.

HMOTNOST VÝZTUŽE

- PARAPETNÍ NOSNÍKY (ODHAD 175kg/m³) 1,56 t
- ŘÍMSY (ODHAD 150kg/m³) 1,05 t



ROAD-TRAFFIC s.r.o.
Husova 220
742 83 Klimkovice
Česká republika

ID schránky: ykpas86
IČ: 099 73 338
DIČ: CZ09973338
email: info@road-traffic.cz
www.road-traffic.cz

INVESTOR:



Správa a údržba silnic Jihomoravského kraje
příspěvková organizace kraje
oblast Západ
Kotkova 3725/24
669 02 Znojmo

ID schránky: k3n58e7
IČ: 709 32 581
Demail: zapad@susjmk.cz
www.susjmk.cz

HLAVNÍ INŽENÝR PROJEKTU	Ing. Kristýna Klajmonová, Ph.D.	JEDNATEL SPOLEČNOSTI	doc. Ing. Jan PETRŮ, Ph.D.
ZODPOVĚDNÝ PROJEKTANT	VYPRACOVAL	KONTROLOVAL	
Ing. Kristýna Klajmonová, Ph.D.	Ing. Michal Kostecký	Ing. Kristýna Klajmonová, Ph.D.	
KRAJ: JIHO-MORAVSKÝ	POVĚŘENÝ OÚ: ZNOJMO	OBEC: MRAMOTICE	
NÁZEV AKCE:		ČÍSLO ZAKÁZKY	22-002
„Stavební údržba mostu ev.č. 40832-1, Most přes Mramotický potok za Mramoticemi“		STUPEŇ	TP
		DATUM	BŘEZEN 2022
		FORMÁT	2 A4 (420x297)
STAVEBNÍ OBJEKT:		MĚŘITKO	1:25
Most ev.č. 40832-1			
PŘÍLOHA:		ČÁST:	ČÍSLO PŘÍLOHY:
Schéma výztuže parap. nosníku a říms			7.2

DOKUMENTACI LZE UŽÍVAT POUZE VE SMYSLU PŘÍSLUŠNÉ SMLOUVY O DILO. VÝKRES ČI JEHO ČÁST, MUŽE BÝT KOPIOVÁN NEBO JINÝM ZPŮSOBEM ROZŠÍŘOVÁN POUZE PO PŘEDCHOZÍM SOUHLASU ROAD-TRAFFIC s.r.o.